



Botan Foliar[®]

Polifenoles naturales
para una mejor fotosíntesis




MEJORA RENDIMIENTOS Y CALIDAD DE HORTALIZAS

MAYOR RENDIMIENTO

-  Aumento del peso fresco sobre un 30%.
-  Aumento del peso seco sobre el 40%.



MEJOR CALIDAD

-  Mejora la vida postcosecha aumentando su vida útil.
-  Aumenta la firmeza en tomates.
-  Aumenta la materia seca, previniendo la deshidratación y la oxidación.

EL SECRETO DE **Botan Foliar[®]**
ESTÁ EN SU **COMPOSICIÓN PATENTADA**

¿QUÉ ES Botan Foliar[®] ?

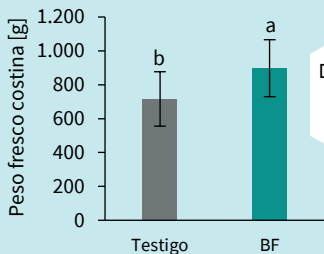
Botan Foliar[®] es una composición antioxidante fabricado a partir de extractos vegetales. Sus principios activos son **polifenoles naturales** que permiten **disminuir el estrés oxidativo de la planta a nivel genético**, haciendo **más eficiente la fotosíntesis**, impactando en el **crecimiento y la calidad de la planta y sus frutos**. Al minimizar el efecto del estrés (trasplante, temperaturas extremas, déficit hídrico, entre otros) se fomenta la recuperación de la planta, generando un incremento de su peso seco y fresco, el calibre, la firmeza y el color de los frutos.

Insumo visado para el uso en agricultura orgánica nacional de acuerdo al D.S. N°2/2016 Departamento de Agricultura Orgánica – SAG.



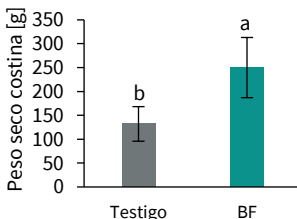


PESO FRESCO EN LECHUGA ²



Diferencias con estadística significativa

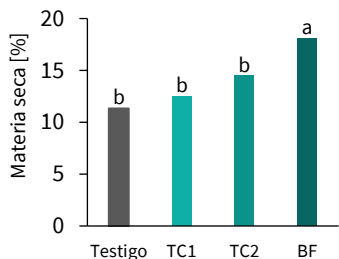
PESO SECO EN LECHUGA ²



2 A. Gómez, Santo Domingo, R. Valparaíso, 2022.



MATERIA SECA EN LECHUGA ³



3 Agroadvisors, San Fernando, R. O'Higgins, 2020.

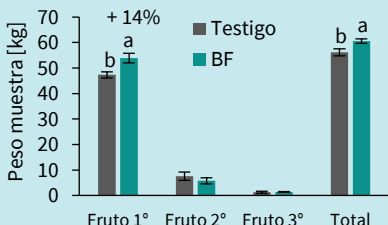
Aumento de materia seca con estadística significativa, a diferencia de los testigos comerciales a base de algas (TC).³

Lechuga cv Dabi, en almacenamiento por 21 días a 4°C en formato IV gama. Lechuga tratada con Botan Foliar no presenta deshidratación, ni pudriciones (estado comestible), a diferencia del testigo.³



BOTAN FOLIAR ³

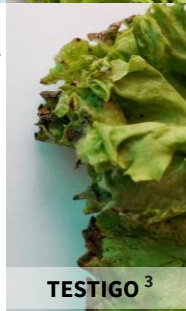
RENDIMIENTO EN TOMATE ⁴



4 A. Rocky, Hijuelas, R. de Valparaíso, 2020.

OTROS BENEFICIOS de Botan Foliar®

- Mayor actividad fotosintética y mayor asimilación de nutrientes, asegurando hortalizas de alta calidad.
- Promueve la precocidad de cosecha.
- Aumento de firmeza en frutos como el tomate.
- Mayor resistencia al estrés hídrico, suelo salino y temperaturas extremas.



TESTIGO ³

En **BOTANITEC®** sabemos que las características y problemas de cada predio son diferentes. Por eso nuestro **acompañamiento a los productores es fundamental** para lograr resultados que signifiquen una **ventaja competitiva** importante.